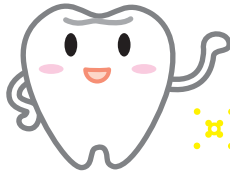


はやした歯科新聞



<http://www.hayashita.jp/>



“プロの手” による予防、P M T C

P M T C の考え方

P M T C とは、歯科医師、歯科衛生士などの歯科診療に関する特別な訓練を受けた専門家によって、患者さんの歯に付着したプラークを、物理的または化学的に除去する方法のことです。そして P M T C (Professional mechanical toothcleaning) は、そのうちの物理的(機械的)な方法で、歯科医師、歯科衛生士が歯ブラシや専用の器具を使ってプラークを除去することを指します。

歯科医で行う P M T C

歯科医院で行う P M T C は、患者さんが日常ご自身ではみがきづらい歯間隣接面を、重点的に掃除・研磨していくことで、むし歯や歯周病の予防や再発防止をはかることが究極の目的です。

患者さん自身の努力によるプラークコントロールに、定期的な P M T C を加えることで、さらに完璧な口腔掃除を実現することができます。



謹賀新年

本年もよろしくご愛顧のほど
ひとえにお願い申し上げます。



P M T C の実際

患者さんのお口の中の掃除状態を把握した後に、歯科医院のスタッフが、歯ブラシや補助清掃器具である歯間ブラシ、インタースペースブラシ、タンデックスソロ、エンドタフト、デントテープ(デンタルフロス)などを使って、患者さんのお口の中のプラーク(歯垢)を丁寧に除去する方法があります。

また歯科用の回転エンジンにポリッシングブラシ、プロフィーカップ、プロフィーポイントなどの歯面清掃用のポイントをつけて、フッソなどが入った研磨剤を使用しながら、一部位ずつ歯面をきれいにする方法もあります。



自分ではみがけないような部位の掃除を補助してくれるよ!



※もちろんこれは「ふだんの歯磨きを怠っていても定期的に歯科医院でみがいてくれるから良い」ということではありません!

一般歯科、予防歯科、口腔外科、インプラント、審美歯科、ホワイトニング

はやした歯科医院

〒854-0043 長崎県諫早市立石町22番8号

TEL&FAX: 0957-32-8181

