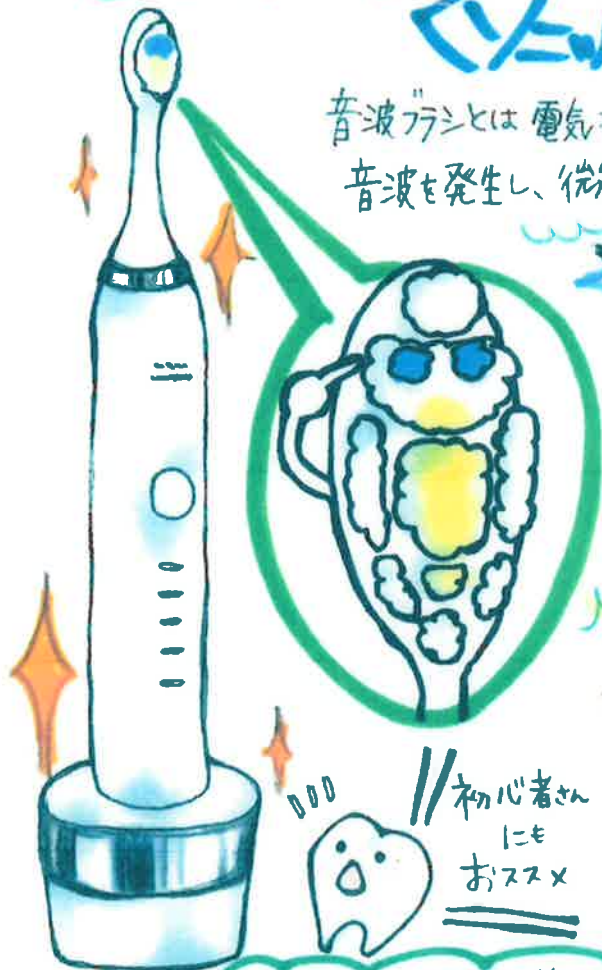


音波ブラシとはどんなもの? 《ソニック-デンタルモーター》

音波ブラシとは電気モーターの力によって毛先が高速振動し音波を発生し、微振動によりプラークを除去するものです



おすすめ「ソニック-デンタルモーター」

1. 毛先を菱形とすることで、歯垢の最大4倍のプラーク除去
2. 健康な歯ぐきにみちびく!
3. 健康で自然な白歯へみちびく!

2〜3分OK
5つのモードがあり用途によって使い分け!!

- ① クリーンモード……プラークをおとす
- ② ホワイトモード……ステイン除去
- ③ ポリッシュモード……ツヤをだす
- ④ ガムケアモード……歯ぐきをマッサージ
- ⑤ センシティブモード……敏感な歯の方に

// 初心者さんにもおススメ

忙しい方、喫煙者、着色(ステイン)が気になる方
インプラントの方、矯正治療中の方 ぜひ使ってください!

But!
しかし

歯と歯の間の汚れは完全には取れないので、フロスや歯間ブラシは必要です。音波ブラシのみのセルフケアには限界があるが定期的なメンテナンスが大切です!!

