

## 歯間ブラシについて

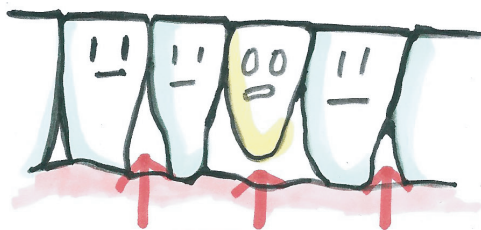
日常の歯みがきだけでは  
みがけない部分があります。そこで  
歯ブラシのサポーターの一つの歯間ブラシの  
出番です。



**歯間ブラシ** は、

試験管ブラシのように 金金の周囲に  
丸毛が植えられた歯と歯の隙間をみがための  
ものです。

**サイズ** や **形** も様々です。



**歯と歯の間**

**被せ物**

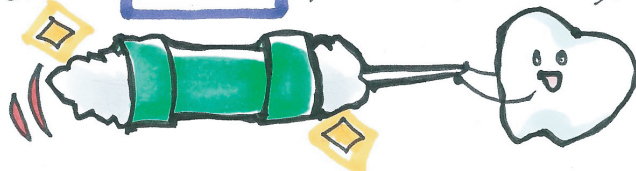
や **ブリッジの間の隙間**

もみつけたら歯間ブラシの  
出番です。軽く毛の抵抗を感じ、反対側に先が通り抜けるサイズを  
選びます。入らない隙間に無理に入れてはいけません。

使用法を誤ると、ワイヤーで歯を  
削ったり、歯ぐきを傷つけるので、  
不安な歯科医院でサイズを選んで  
もらいましょう。



ブラシを隙間に通したら、ただ真ん中を通すのではなく 手前の **歯の表面** に  
少し **毛先** を押しつけ 歯面に **沿わせて** 10回ぐらい前後に動かしましょう。



小さすぎず  
大きすぎず!!  
サイズ合わせて

